







Livret d'accompagnement




Présentation de Muséosphère.....	2
Thématiques de la visite virtuelle	2
Les Carrières 	2
L'Ossuaire 	2
Glossaire	3
Découvrir Muséosphère en s'amusant.....	4
Compléments pour la visite	8
Les Catacombes, un musée de la Ville de Paris.....	8




Présentation de Muséosphère




Muséosphère propose une visite dans les Catacombes de Paris. Vous découvrirez ainsi les anciennes carrières de calcaire, et l'ossuaire aménagé au 18^e siècle. Cette visite virtuelle concerne une petite partie des Catacombes aujourd'hui visitables. En parcourant les galeries, vous avez la possibilité de cliquer sur les . Chacun vous amène à découvrir des détails de l'ossuaire et des informations sur les carrières souterraines. Des photographies de détails et une petite notice adaptée au jeune public s'affichent lorsque vous cliquez sur un .

Ces  portent chacun une couleur spécifique, correspondant à un thème de visite. Vous avez la possibilité de cliquer sur les  d'une même couleur pour ne découvrir que les œuvres appartenant à une même visite thématique ; ou cliquer sur les  qui accompagnent les œuvres qui vous intéressent, indépendamment de leur thématique ; ou encore de cliquer sur tout.


Thématiques de la visite virtuelle

Pour suivre la visite selon une thématique qui vous plaît, laissez-vous guider par les couleurs des  !

Les Carrières

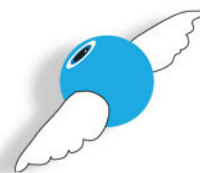
Les Catacombes ont été aménagées dans les anciennes carrières de Paris. En suivant les , vous aurez des informations sur ces galeries souterraines et sur le métier de carrier.

L'Ossuaire

À partir de la fin du 18^e siècle, des cimetières ont été fermés et les ossements ont été transférés dans les anciennes carrières. C'est ainsi que sont nées les Catacombes. En suivant les , découvrez des détails sur cet ossuaire.



Glossaire



Les mots suivants sont utilisés dans les notices d'œuvres. Selon le niveau de l'enfant, ils peuvent avoir besoin d'une explication supplémentaire.

- **Banc** (n. m.) : couche naturelle de pierre délimitée par une séparation nette.
- **Carrier** (n.m.) : ouvrier qui travaille dans les carrières, à extraire les blocs de pierre.
- **Ciel de carrière** (n.m.) : banc de pierre supérieur à la galerie, qui forme une sorte de plafond naturel de pierre.
- **Cloche de fontis** (n. f.) : vide créé par l'effondrement d'un ciel de carrière, dont la forme rappelle celle d'une cloche.
- **Confortation** (n. f.) : élément de construction qui solidifie la galerie, en soutenant le ciel de carrière.
- **Défunts** (n. m.) : personnes décédées.
- **Fosses communes** (n. f.) : grandes fosses dans lesquelles les morts étaient enterrés ensemble, sans cercueil.
- **Hague** (n. f.) : mur en pierres sèches servant à retenir les bourrages. On appelle aussi comme cela les murs d'ossements réalisés dans les Catacombes.
- **Ossuaire** (n. m.) : lieu où l'on rassemble les ossements des défunts, que l'on peut visiter.
- **Pilier tourné** (n. m.) : pilier de pierre laissé en place, en sous-sol, pour soutenir le ciel de carrière.



Découvrir Muséosphère en s'amusant

Pour pimenter la visite, l'accompagnateur choisit dans la liste ci-dessous des devinettes, sorte de quêtes à confier aux enfants. Toutes les réponses se trouvent dans la visite. Il suffit de bien regarder partout, dans toutes les images, pour trouver la solution.

Pour chaque question, un indice vous aiguille sur l'œuvre dans laquelle se trouve la réponse. Mais c'est plus drôle de jouer sans les indices... à condition de chercher absolument partout !

Difficulté ● ○ ○ ○



 **À quoi sert le calcaire ?**

INDICE : Introduction.

RÉPONSE : C'est une sorte de pierre pour construire des habitations et des bâtiments.

 **Que faisaient les carriers ?**

INDICE : Atelier, pilier tourné et ciel de carrières.

RÉPONSE : Les carriers sont des ouvriers qui découpent des blocs de pierre pour la construction de tout ce qui était fait en pierre dans la ville : maisons, églises, ponts...

 **À quelle profondeur ont été creusées les carrières ?**

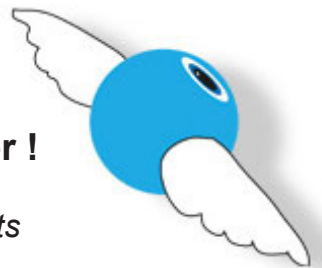
INDICE : Atelier, pilier tourné.

RÉPONSE : 20 mètres.

 **Des paysages se cachent dans les galeries, à toi de les trouver !**

INDICE : Galerie Port-Mahon.

RÉPONSE : Port-Mahon, Quartier de Cazerne et Port-Philippe sont des endroits de l'île de Minorque. Ils ont été sculptés par un ancien soldat devenu carrier, nommé Antoine Décore.



 **Combien de kilomètres font les catacombes de Paris ?**

INDICE : Galerie Port-Mahon, Galerie

RÉPONSE : Environ 300 km, on peut en visiter 2 km.

 **Trouve des formes de décoration faites avec les os des morts.**

INDICE : Ossements dessinant des motifs, Croix.

RÉPONSE : Des croix, un cœur, des alignements.



 **Sur quoi sont écrits les messages qui font réfléchir sur la vie et la mort ?**

INDICE : Lampe sépulcrale, Sentence de Hervey.

RÉPONSE : Sur des plaques accrochées aux murs des Catacombes.

 **Comment pouvait-on se repérer dans les carrières ?**

INDICE : Atelier, ciel de carrière ; et Atelier, indication d'adresse.

RÉPONSE : En suivant le trait noir du ciel de carrière ; et les inscriptions indiquant ce qui est en surface.

 **Trouve des piliers peints. À quoi servaient ces peintures ?**

INDICE : Lampe sépulcrale, Pilier décoré par Héricart de Thury.

RÉPONSE : À rendre encore plus belles et plus mystérieuses les Catacombes, pour attirer les visiteurs.

Difficulté ● ● ○

 **À quoi reconnaît-on un pilier à bras ?**

INDICE : Atelier, pilier à bras.

RÉPONSE : Il est fait de pierres empilées du sol au plafond.

 **Peux-tu citer deux sortes de piliers de carrières ?**

INDICE : Atelier, pilier à bras ; et Atelier, pilier tourné.

RÉPONSE : Pilier à bras et pilier tourné.

 **Un banc de pierre n'est pas un banc normal... Trouve ce que c'est pour un carrier ?**

INDICE : Atelier, bloc avec strates apparentes.

RÉPONSE : C'est une couche naturelle de pierre délimitée par une séparation nette, qui permet au carrier de savoir où il doit creuser pour découper un bloc de pierre.



 **Est-ce qu'une confortation est quelque chose de confortable ?**

INDICE : Galerie Port-Mahon, Signature de confortation.

RÉPONSE : Non, c'est une colonne construite pour soutenir le ciel de carrière.

 **Qu'est-ce qu'un ossuaire ?**

INDICE : Alcôve de l'Ossuaire, Ossements dessinant des motifs.

RÉPONSE : Un endroit où sont réunis les os de personnes décédées pour que les gens puissent les visiter.

 **Que venaient faire les visiteurs autrefois dans les Catacombes ?**

INDICE : Ossements dessinant des motifs, Croix.

RÉPONSE : Visiter les ossements pour se préparer à leur propre mort... et aussi se faire un peu peur !

 **Depuis combien de temps l'inspection générale des Carrières existe-t-elle ?**

INDICE : Cloche de fontis consolidée, Arche de consolidation de la cloche de fontis.

RÉPONSE : Plus de 300 ans.

 **Pourquoi est-ce écrit « PORT PHILIPPE » dans la galerie ?**

INDICE : Galerie Port-Mahon, Décure, Port Philippe.

RÉPONSE : Un ancien soldat devenu carrier a sculpté des scènes liées à ses souvenirs de guerre dans la galerie. Il a même fait une faute au nom « Philippe » !

 **Pourquoi les os ont-ils été mis sous terre, dans ces galeries ?**

INDICE : Lampe sépulcrale, Crâne.

RÉPONSE : Pour les éloigner des habitants et assainir, c'est-à-dire rendre la ville en surface plus propre.

Difficulté ●●●

Sans électricité, sans fenêtre, sous terre, comment les galeries pouvaient-elles être aérées ?

 *INDICE : Lampe sépulcrale, Lampe sépulcrale.*

RÉPONSE : Grâce à la lampe sépulcrale, une lampe à huile dont la flamme brûlait en permanence. L'air chaud que le feu dégageait provoquait des mouvements d'air dans toutes les galeries souterraines.





Qu'est-ce qu'un ciel de carrière ?

INDICE : Atelier, pilier à bras.

RÉPONSE : C'est le haut d'une galerie souterraine, qui sert de plafond.



Qu'est-ce qui permet de consolider les galeries souterraines ?

INDICE : Atelier, pilier à bras, pilier tourné et hague de bourrage.

RÉPONSES : Les piliers ; les hagues de bourrage et le remblai ; les confortations.



Avec quoi les carriers remontaient-ils les blocs de pierre des carrières ?

INDICE : Atelier, bloc avec strates apparentes.

RÉPONSE : Avec une grue.



Qui était Décure ?

INDICE : Galerie Port-Mahon, Décure, Port Philippe et sol de silex.

RÉPONSE : Un ancien soldat devenu carrier qui a passé de nombreuses heures à sculpter sur les murs et décorer le sol dans une partie des carrières.



Quand le plafond de la galerie s'effondre, cela fait un creux, celui-ci porte le nom d'un objet que tu connais. Lequel ?

INDICE : Cloche de fontis consolidée, Sommet de la cloche de fontis

RÉPONSE : Une cloche.



Pourquoi l'inspection générale des carrières a-t-elle été créée ?

INDICE : Cloche de fontis consolidée, Effondrement de maison.

RÉPONSE : Pour surveiller les carrières et éviter les accidents, suite à l'effondrement d'une galerie qui a mené à la destruction d'une maison.



Qu'est-ce qui nous permet de savoir d'où venaient les ossements ?

INDICE : Alcôve de l'ossuaire, Indication d'origine des ossements.

RÉPONSE : Les plaques sur lesquelles est notée la provenance des ossements.



Comment soutient-on le ciel de carrière ?

INDICES : Atelier, pilier à bras ; ou Atelier, pilier tourné.

RÉPONSES : Avec les piliers ; les hagues de bourrage et le remblai ; les confortations.



Compléments pour la visite

Les Catacombes – un musée de la Ville de Paris

Véritable labyrinthe au cœur du Paris souterrain, les Catacombes ont été aménagées dans les galeries d'anciennes carrières dont les pierres servirent à la construction de la capitale.

À 20 mètres sous terre, l'ossuaire rassemble les restes d'environ six millions de Parisiens, transférés entre la fin du 18^e siècle et le milieu du 19^e siècle, au fur et à mesure de la fermeture des cimetières pour raison d'insalubrité – le premier fut le cimetière des Innocents dans l'actuel quartier des Halles en 1785.

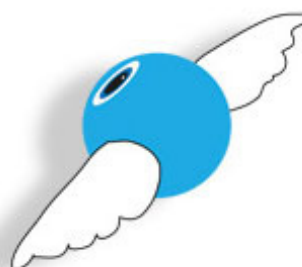
Le long d'un enchevêtrement de galeries obscures et de couloirs étroits, le visiteur découvre une mise en scène de la mort avec les ossements disposés en un décor romantico-macabre et de nombreux petits textes profanes ou religieux, poèmes et autres, qui ajoutent une dimension méditative au parcours.

Un site unique dans d'anciennes galeries de carrière

Dans les Catacombes se croisent l'histoire de Paris et l'évolution géologique de la Terre.

Dès le 1^{er} siècle ap. J.-C., les Gallo-romains ont utilisé ce calcaire pour construire Lutèce. À partir du 13^e siècle, les carrières ouvertes sur les coteaux de la Bièvre sont devenues souterraines afin de fournir la grande quantité de pierre nécessaire à la construction de la cathédrale Notre-Dame, du Louvre et des remparts de la ville.

Les piliers de soutènement, cloches de fontis ou encore la galerie de sculptures de Port-Mahon, situés dans le parcours de visite des Catacombes, témoignent de l'exploitation du site au cours des siècles. Une partie des Catacombes de Paris garde donc la mémoire du travail des carriers, tandis que le reste est consacré à l'ossuaire aménagé au 18^e siècle, époque où le site a pris le nom de Catacombes.



Chiffres clés :

- 20 mètres : profondeur des Catacombes, équivalent à un immeuble de 5 étages
- 213 : nombre de marches pour accéder au site (130 à l'entrée + 83 à la sortie)
- 2 kilomètres : longueur du parcours de visite
- 45 minutes : temps moyen de la visite
- 14° : Température constante des Catacombes
- 11 000 m² : superficie de l'ossuaire
- 800 mètres : longueur des galeries de l'ossuaire.
- 5 à 6 millions : nombre d'ossements déposés dans les Catacombes.



Vous pouvez venir voir ces pièces et de nombreuses autres aux Catacombes :

1 avenue du Colonel Henri Rol-Tanguy
(place Denfert-Rochereau) 75014 Paris

Horaires : du mardi au dimanche de
9h45 à 20h30, sauf les lundis.

www.catacombes.paris.fr

MUSÉOSPHERE

PARIS
MUSÉES
LES MUSÉES
DE LA VILLE
DE PARIS

